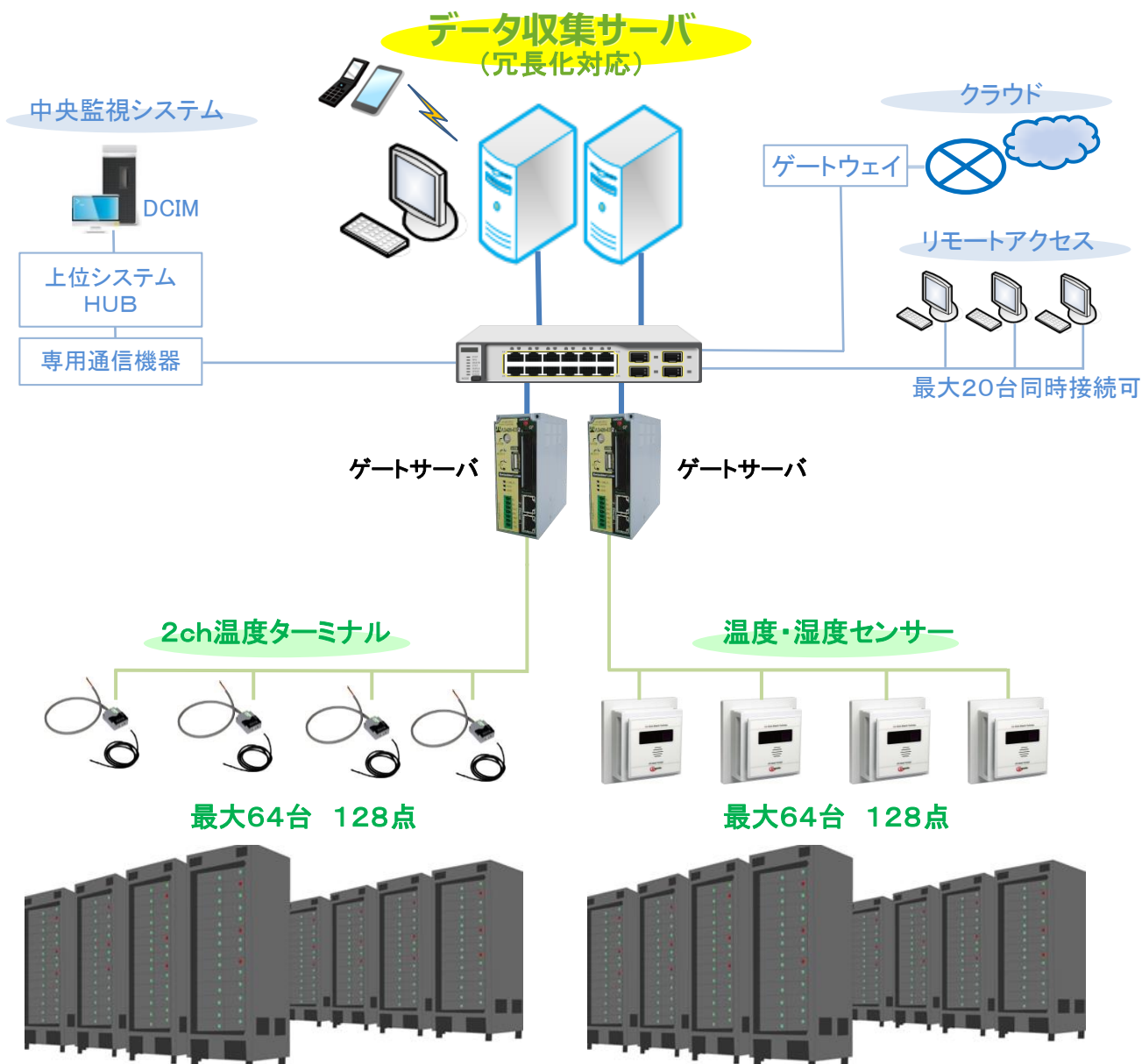


# マシーン室 温度・湿度監視システム

温度・湿度の見える化で、I D C 運営の効率化・節電・省エネをサポート

## システム概要

※中央監視システム、クラウドサーバとの連携可能



- ラック毎の温度・湿度を平面図上に色分け表示します。
- 閾値を設定し上限値及び上上限値の警告メールを発報します。
- 計測値に基づき、空調機との連携運転が行えます。

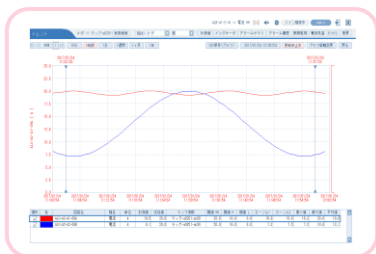


## ● フロアー画面

マシン室の全ラックをそれぞれの計測値により色分けして表示します。ホットアイルやコールドアイルの計測値をリアルタイムに表示できます。

## ● アラーム監視画面

設定した閾値を一定時間連続して超えた場合は、アラームサマリ画面に「センサー名」「ラック名」「閾値」「計測値」がタイムスタンプ付きで表示されます。管理者の承認と復帰を条件に、アラームログ画面に転送されると表示が消えます。

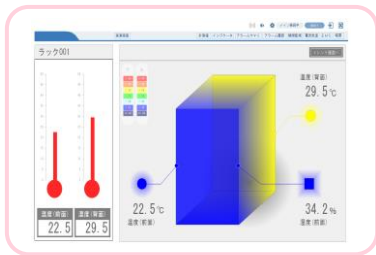


## ● トрендグラフ画面

設定周期毎の計測値をトレンドグラフで表示し、変化の傾向を把握できます。また、過去の期間を指定する事で、ヒストリカルなトレンドを表示。センサーを選定し、個別のトレンドのみにすることも可能です。カーソルを移動することにより、グラフとの交点の値の表示や、エリアの最大値、最小値、平均値も表示できます。

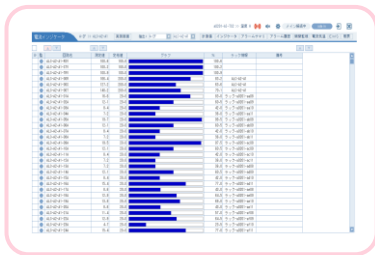
## ● 帳票画面

日報、月報、年報の作成ができます。当日の最大値、最小値、平均値が表示でき、計測データはCSV形式でも保存されます。



## ● ラック単体表示画面

- ・ラック内の温度分布を複数センサーで計測



## ● インジケータ表示画面

- ・各ラックのフロント側、リア側の温度を表示



## ● 計測値表示画面

- ・すべてのラックやエリアの計測値をリアルタイムで表示
- ・警報を色分表示し、メール発報

